

Waarom werk werkt !

Wilmar Schaufeli
Universiteit Utrecht



Wat is werk?



Algemeen

- Werk is het aanbrengen van wenselijk geachte veranderingen in de omgeving door menselijke activiteit.

Psychologisch

- Werk is een gestructureerde, doelgerichte activiteit met een verplichtend karakter, die binnen een sociaal kader (met en voor andere mensen) wordt verricht.

Welke functies heeft werk?

- Inkomen
 - Tijdstructuur
 - Sociale contacten
 - Status en identiteit
 - Doel
 - Activiteit
 - Zin
- } Manifeste of **economische** behoefte
- } Latente of **psychologische** behoefte





De Janus-kop van werk



Animal laborans

- Moeite
- Inspanning
- Opoffering
- *‘In het zweet uws aanschijns zult gij werken voor uw brood’* (Genesis III: 19)

Homo faber

- Creativiteit
- Uitdaging
- Ontwikkeling
- *‘In en door de arbeid wordt de mens tot mens’* (Karl Marx)



De **positieve psychologie** legt zich toe op het onderzoeken en bevorderen van het optimaal functioneren van mensen (in arbeidsorganisaties).

Werk is een kans in plaats van een bedreiging

‘Arbeidsvitaminen’

1. Regelmogelijkheden
2. Gebruik van vaardigheden
3. Afwisseling
4. Reële taakeisen
5. Duidelijkheid
6. Billijke beloning
7. Veiligheid en goede fysieke omstandigheden
8. Sociale contacten
9. Gewaardeerde positie
10. Steun en aandacht van leidinggevende
11. Loopbaanmogelijkheden
12. Rechtvaardigheid

(Warr, 1987, 2007)



Onderzoek naar bevlogenheid

Bevlogenheid

- Vitaliteit
- Toewijding
- Absorptie

Positief perspectief

- Energiebronnen
- Mogelijkheden
- Positieve emoties
- Leren en ontwikkelen
- Arbeidssatisfactie
- Goede prestatie
- Opwaartse spiraal
- Positieve besmetting



Hoeveel chronisch zieken?

	Aantal	%
Geen aandoening	8,26 miljoen	71,2
Langdurige aandoening	2,60 miljoen	22,2
Arbeidsongeschikt	0,78 miljoen	6,6
Potentiele beroepsbevolking	11,74 miljoen	100

Bron: CBS Enquête beroepsbevolking 2008

Chronisch zieken vormen een belangrijk potentieel voor een inclusieve arbeidsmarkt

Arbeidsparticipatie chronisch zieken

	%
Geen aandoening	72
Langdurige aandoening, geen arbeidsongeschiktheid	60
Langdurige aandoening, arbeidsongeschiktheid	20

Bron: CBS Enquête beroepsbevolking 2008

De participatie van de laatste groep was in 2002 24% en is sindsdien gedaald en is niet conjunctuurgevoelig



Kans op instroom in werk

- De kans dat iemand met een langdurige aandoening, maar niet arbeidsongeschikt instroomt in werk is 10% lager dan voor iemand zonder aandoening.
- Voor iemand die ook arbeidsongeschikt is, is dat 64% lager

Bron: SCP rapport Beperkt aan het werk, 2010

De kans is groter bij

- Jongeren (15-24 jaar)
- Recent uitgestroomden (3 mnd.)
- Hoger opleidingsniveau
- Bereidheid tot werken
- Vaders met jonge kinderen

De kans is kleiner bij

- Ouderen
- Langer geleden uitgestoomd
- Lager opleidingsniveau
- Geen bereidheid tot werken
- Vaders met oudere kinderen of geen kinderen



Hoe sneller hoe beter....

- **Snelle gedeeltelijke werkhervatting** is de beste voorspeller van volledige werkhervatting
- **75%** van diegenen die 19 weken na ziekmelding gedeeltelijk werken, werkt na 56 weken volledig.
- Van de volledige verzuimers is dat slechts **43%**.

Bron: SCP rapport Beperkt aan het werk, 2010



Hoe systematischer hoe beter....

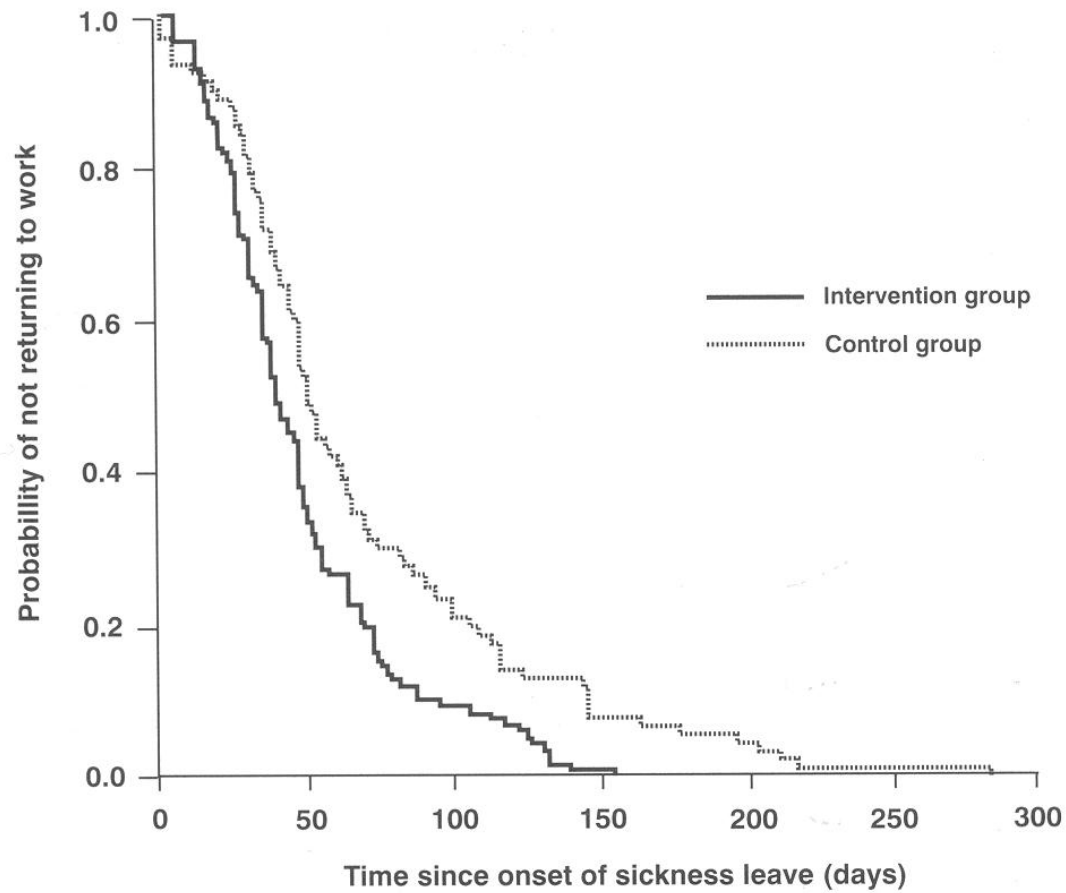
- Wanneer de BA binnen 6 weken een **probleemanalyse** maakt is de kans op volledige werkhervatting twee keer zo groot.
- Wanneer WG en WN binnen 8 weken samen een **plan van aanpak** opstellen is deze kans eveneens twee keer zo groot.
- Bij 33% van de langdurig zieken is **géén probleemanalyse** gemaakt.
- Bij 45% is **géén plan van aanpak** opgesteld.

Er is dus winst te behalen wanneer de WVP goed wordt toegepast

Bron: SCP rapport Beperkt aan het werk, 2010



Activering werkt....



Bron: Van der Klink (2002, p. 59)



Conclusies

1. Van werk kun je ziek maar ook (psychologisch) beter worden
 2. Voorwaarde is wel dat er voldoende ‘arbeidsvitaminen’ zijn
 3. Er zijn veel chronisch zieken en hun arbeidsparticipatie is laag
 4. Hoe sneller en hoe systematischer (WVP), des te beter voor de arbeidsparticipatie
 5. Een activerende benadering gericht op werkhervatting helpt
 6. Met een chronische aandoening valt goed te werken
-

Ook voor chronische zieken werkt werk !

